



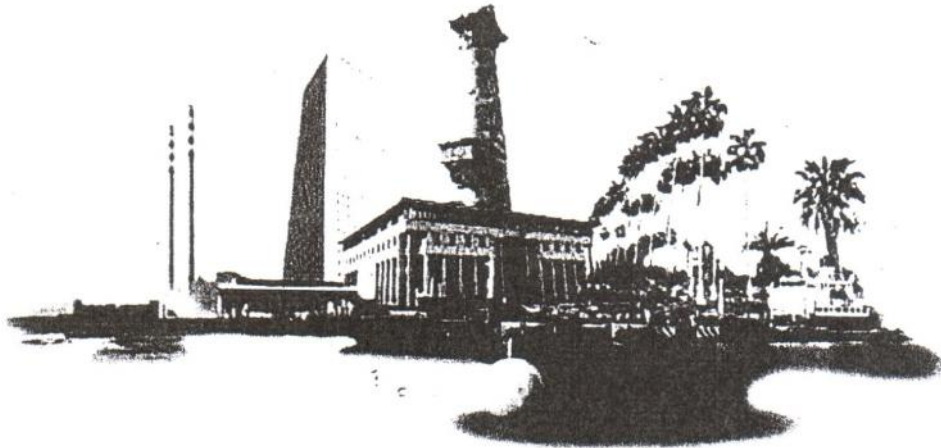
Mersin Üniversitesi *her daha iyiyeye...*

**MERSİN ÜNİVERSİTESİ**  
MÜHENDİSLİK FAKÜLTESİ  
JEOLJİ MÜHENDİSLİĞİ BÖLÜMÜ

# 10. YIL SEMPOZYUMU

15-18 EKİM 2003

## **BİLDİRİ ÖZLERİ KİTABI**



## ZONGULDAK-DEVREK BARTIN (ZDB) YOL AYRIMININ MÜHENDİSLİK JEOLJİSİ İNCELEMESİ

Hidayet TAĞA\*, Aziz ERTUNÇ\*\*, Sedat TÜRKMEN\*

\*Mersin Üniversitesi., Jeoloji Mühendisliği Bölümü, 33343 Mersin,

\*\*Süleyman Demirel Üniversitesi, Jeoloji Mühendisliği Bölümü,

IspartaZonguldak ile Devrek-Çaycuma ayrımı arasındaki mevcut ulaşım düşük standartlı (2x1) çift yönlü D-750 nolu karayolu ile sağlanmaktadır. Yol boyu eğiminin %7'yi aştığı ve yatay bükümün 200 m'nin altına düştüğü kesimleri de içeren mevcut yolun 2x2 ve 22 m genişliğinde birinci sınıf devlet yoluna dönüştürülmesi Karayolları Genel Müdürlüğü (KGM) tarafından planlanmıştır. Yapılması planlanan yolun eksenini topoğrafyanın uygun olduğu kısımlarda mevcut yolun eksenini ile çakışmaktadır. ZDB yol ayrımında biri 900 m ve diğeri 800 m uzunluğunda iki adet tünel ve Zonguldak şehir içi geçişinde de üç adet viyadük ile iki adet yarma yer almaktadır. 35 km'lik ZDB yolunda toplam 1750 m uzunluğunda 52 adet karotlu sondaj ile 21 adet araştırma-gözlem çukuru açılmıştır. Yüzeyle gerçekleştirilen süreksizlik çalışmaları ile sondaj ve araştırma-gözlem çukurlarından yol güzergahı boyunca yüzeyleyen birimlerin jeoteknik parametreleri belirlenmiştir.