

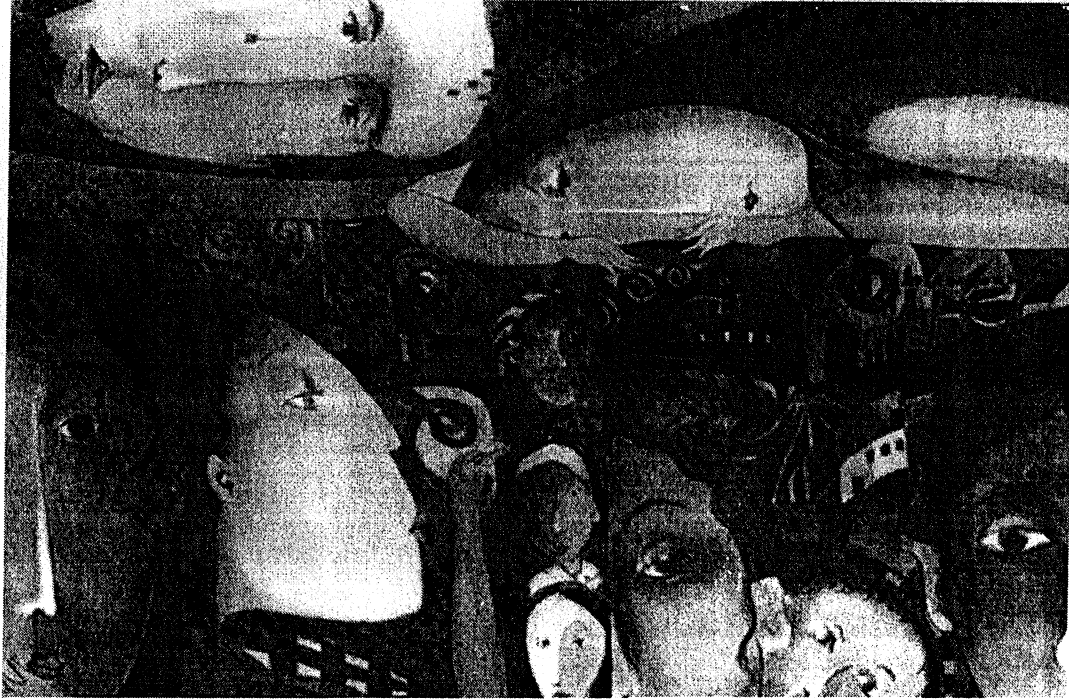
I. KADIN SAĞLIĞI KONGRESİ

"KADINA YÖNELİK ŞİDDET"

20-22 Mart 2008 / Ankara
Hacettepe Üniversitesi Kültür Merkezi Kırmızı Salon



Kadına yönelik şiddet önlenabilir bir sağlık sorunudur



Sözlü Bildiri No: 32

ÜNİVERSİTE ÖĞRENCİLERİNİN ÇİFTLER ARASI ŞİDDETİ KABUL DÜZEYLERİ

Özcan SEZER, Leyla KARAOĞLU, Vuslat OĞUZ, Erkan SEZER

İnönü Üniversitesi Eğitim Fakültesi
osezer@inonu.edu.tr

Amaç

Kişinin duygusal ilişki içinde olduğu ya da "çıktığı kişi"ye cinsel, fiziksel ya da sözlü saldırıda bulunması çiftler arası şiddet olarak tanımlanmaktadır. Gençler çiftler arası şiddet açısından önemli bir risk grubudur. Bu çalışmada İnönü Üniversitesi öğrencileri arasında çiftler arası şiddetin kabul düzeyini ve ilişkili faktörleri saptamak amaçlanmıştır.

Yöntem

Araştırmanın evrenini İnönü Üniversitesi öğrencileri oluşturmaktadır. Örneklem, üniversitenin Eğitim Fakültesi, Fen Edebiyat Fakültesi ve Mühendislik Fakültesinin çeşitli bölümlerinden tabakalı rastgele seçilen 726 öğrenciden oluşmaktadır. Araştırma kesitsel tanımlayıcı niteliktedir. Verilerin toplanması amacıyla araştırmacılar tarafından oluşturulan bir kişisel bilgi formu ile Foshee ve arkadaşları (1992) tarafından geliştirilen Çiftler Arası Şiddet Kabul Ölçeği uygulanmıştır. Ölçek; "çiftler arasında şiddetin genel kabulü", "erkeklerin kız arkadaşlarına şiddet uygulamalarının kabulü" ve "kızların erkek arkadaşlarına şiddet uygulamalarının kabulü" şeklinde üç alt birimden oluşmaktadır. Genel kabul maksimum on altı, erkeğin kıza ve kızın erkeğe şiddet uygulamasının kabulü maksimum on puan üzerinden değerlendirilmiştir. Veriler SPSS9.0 programında analiz edilmiştir. Analizlerde Kruskal-Wallis ve Mann-Whitney-U testleri kullanılmıştır.

Bulgular

Araştırma kapsamına giren öğrencilerin yaş ortalaması 21.3 ± 0.07 yıldır. "Çiftler arasında şiddetin genel kabulü", "erkeklerin kız arkadaşlarına şiddet uygulamalarının kabulü" ve "kızların erkek arkadaşlarına şiddet uygulamalarının kabulü" ortalama puanları sırasıyla 4.5 ± 0.1 , 3.2 ± 0.01 ve 3.2 ± 0.01 'dir. Her üç kabul de cinsiyete göre anlamlı olarak değişmekteydi. "Çiftler arasında şiddetin genel kabulü" kızlara kıyasla erkeklerde daha yüksek düzeydeydi (5.4 ± 0.2). Şiddetin genel kabulü annenin eğitim düzeyinin yükselmesiyle azalmakta (4.0 ± 0.2), baba eğitim düzeyinin yükselmesiyle azalmakta (4.2 ± 0.1) ailenin gelirinin düşmesiyle birlikte artmaktaydı (5.4 ± 0.3). Sigara (5.1 ± 0.3) ve uyuşturucu kullanımının (5.8 ± 1.0) şiddetin genel kabulünü artırdığı görüldü. Çocukluğundan beri anne-babası tarafından dövüldüğünü belirtenlerde (6.9 ± 1.0) ve anne-babasının birbirlerine şiddet uyguladığını (5.0 ± 0.6) belirten öğrencilerde genel olarak şiddetin kabulü belirgin olarak yüksek düzeydeydi.

Sonuç ve Öneriler

Araştırma sonuçları İnönü Üniversitesi öğrencileri arasında çiftler arasında şiddetin kabul edildiğini göstermektedir. Bulgular ailede başlayan olumsuz kültürleşmenin sonuçlarını yansıtması açısından çarpıcıdır ve gençlere sosyal yaşama atılmadan önce eğitim kurumlarında şiddeti önlemeye ve problem çözmeye yönelik programların uygulanmasının önemine işaret etmektedir.